

METRO-MAP ZUR VERKEHRSWENDE SCHLESWIG-HOLSTEIN

- Verkehrswende ländlicher Regionen
- Neue Mobilitätsmuster
- Innovationsfeld Mobilität und Verkehr
- Herausforderungen / Risiken
- - - - - Möglichkeiten / Chancen
- Handlungsoptionen / Ideen

NACHHALTIGE MOBILITÄT VERKEHRSWENDE IN SCHLESWIG-HOLSTEIN



www.verkehrswende.sh

WIE SIEHT DIE VERKEHRSWENDE FÜR SCHLESWIG-HOLSTEIN AUS?

Mit dieser Fragestellung legt die EKSH eine Delphistudie zur Zukunft der Mobilität in Schleswig-Holstein auf www.verkehrswende.sh vor. 47 Indikatoren, zusammengefasst zu vier Themengebieten und 12 Thesen belegen: Die Verkehrswende hier wird anders aussehen als in Berlin oder Frankfurt. In der Diskussion mit dem Expertenpanel entfaltete sich die Ideenlandschaft, die in der Metro-Map dargestellt ist. Die EKSH lädt zum Diskurs ein: Ein Dreiklang von Verkehrswende, Mobilitätswende und Energiewende in Schleswig-Holstein erscheint möglich und nötig.

HERAUSGEBER
EKSH Gesellschaft für Energie und Klimaschutz
Schleswig-Holstein GmbH
www.eksh.org

PROJEKTLEITUNG UND REDAKTION
Stefan Sievers, Dr. Klaus Wortmann

PROJEKTDURCHFÜHRUNG
40° GmbH Labor für Innovation

AUTOREN
Tim Volkmann, Frederik Bernard

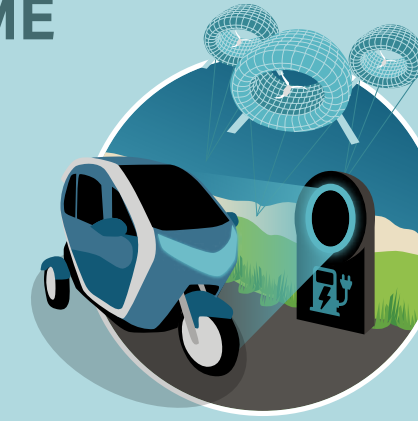
GESTALTUNG UND ILLUSTRATION
information design, pia pötting
www.informationdesign.de

KIEL, NOVEMBER 2018

„SCHLESWIG-HOLSTEIN BESITZT WIE NAHEZU KEIN ANDERES BUNDESLAND DIE CHANCE, EINE ECHTE NACHHALTIGE VERKEHRSWENDE UMZUSETZEN. DIE REGENERATIV ERZEUGTEN ENERGIEFORMEN SIND IN IHREN ERTRÄGEN SO HOCH, DASS ZUSAMMEN MIT EINEM ERFOLGREICHEN ENERGIEMANAGEMENT EINE CO₂-FREIE MOBILITÄT ABGEBILDET WERDEN KÖNNTE.“

STATEMENT EINES STUDIENTEILNEHMERS

VERKEHRSWENDE ALS HERAUSFORDERUNG FÜR LÄNDLICHE RÄUME

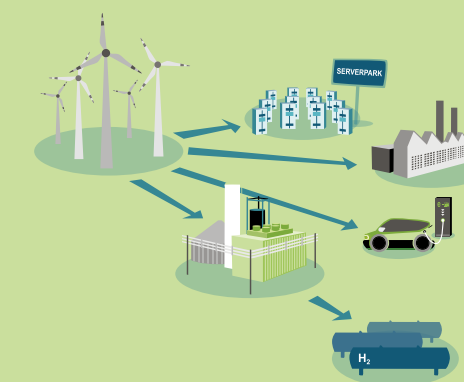


Als relativ dünn besiedeltes Flächenland ist Schleswig-Holstein eher ländlich geprägt. Daraus ergeben sich spezifische Anforderungen an die Mobilitätsentwicklung, die nur schwer mit anderen Regionen vergleichbar sind. Brauchen wir also eine eigene Verkehrswende, die auf ländliche Räume zugeschnitten ist?

THESEN

- Der Erfolg der Verkehrswende in Schleswig-Holstein entscheidet sich auf dem Land
- Schleswig-Holstein braucht eine Verkehrswende, die auf die spezifischen Bedürfnisse unserer Region zugeschnitten ist
- Die Verkehrswende ist der entscheidende Entwicklungsfaktor für die Zukunft ländlicher Regionen in Schleswig-Holstein

VERKEHRSWENDE ALS WACHSTUMS- UND INNOVATIONSTREIBER

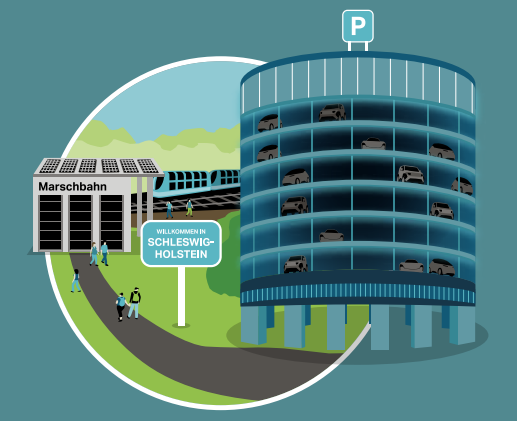


Verkehr und Mobilität sind entscheidende Wirtschaftsfaktoren, von denen die Wettbewerbsfähigkeit unserer Region abhängt. Aber nicht nur das. Mobilität ist ein Zukunftsmarkt mit enormen Wachstums- und Innovationspotenzialen für heimische Unternehmen. Wie kann die Wirtschaftsregion Schleswig-Holstein von der Verkehrswende profitieren?

THESEN

- Das Gelingen der Verkehrswende ist für die wirtschaftliche Wettbewerbsfähigkeit Schleswig-Holsteins von elementarer Bedeutung
- Die Verkehrswende braucht Experimentierräume für die Entwicklung und Erprobung wegweisender Innovationen
- Innovationen im Mobilitätssektor brauchen neue Akteure mit frischen Ideen und Geschäftsmodellen

VERKEHRSWENDE ALS REAKTION AUF BEDÜRFNISWANDEL



Menschen sind nicht nur mobiler als früher, sie sind vor allem anders mobil. Dieser Wandel der Mobilitätsmuster fordert Verkehrsplaner und Anbieter gleichermaßen heraus. Die Verkehrswende muss intelligente Antworten auf den Bedürfniswandel liefern. Aber welche sind die richtigen Antworten?

THESEN

- Wenn die Verkehrswende gelingen soll, müssen die Interessen der Mobilitätsnutzer konsequent in den Mittelpunkt gerückt werden
- Neue Mobilitätsmuster dürfen nicht länger durch veraltete Infrastrukturen und eine einseitige Verkehrspolitik ausgebremst werden
- Eine zukunftsfähige Mobilität muss flexibler, individueller und vor allem digitaler werden

SOZIALE INTERESSENS- KONSTELLATIONEN



Mobilität kostet Geld. Doch geht es dabei längst nicht nur um Kosten für das Nahverkehrsticket oder die nächste Tankfüllung. Neben diesen primären Kosten hat die Bevölkerung weitere Folgekosten zu tragen: Lärm, Luftverschmutzung und Staus beeinträchtigen die Lebensqualität. Wie gelingt es uns, auch diese Kosten zukünftig zu reduzieren?

THESEN

- Damit die Verkehrswende in Schleswig-Holstein gelingen kann, braucht sie verbindliche Ziele und eine tragfähige Strategie
- Eine erfolgreiche Verkehrswende braucht eine neue Kooperationskultur zwischen den Institutionen und den politischen Willen, sie durchzusetzen
- Die Mobilität der Zukunft in Schleswig-Holstein muss sozial verantwortlich gestaltet werden